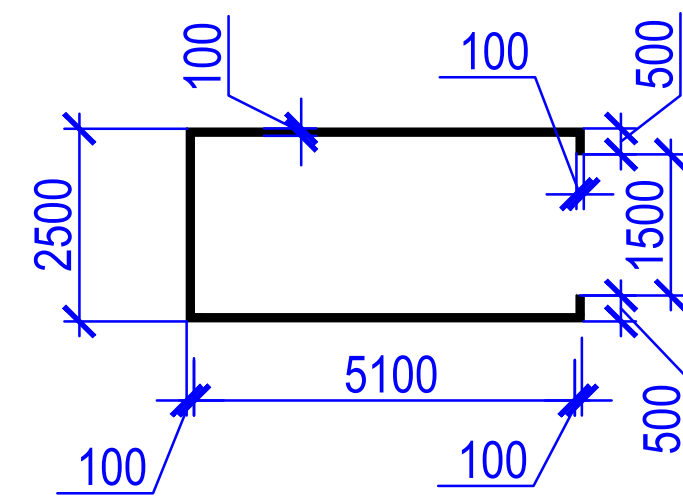


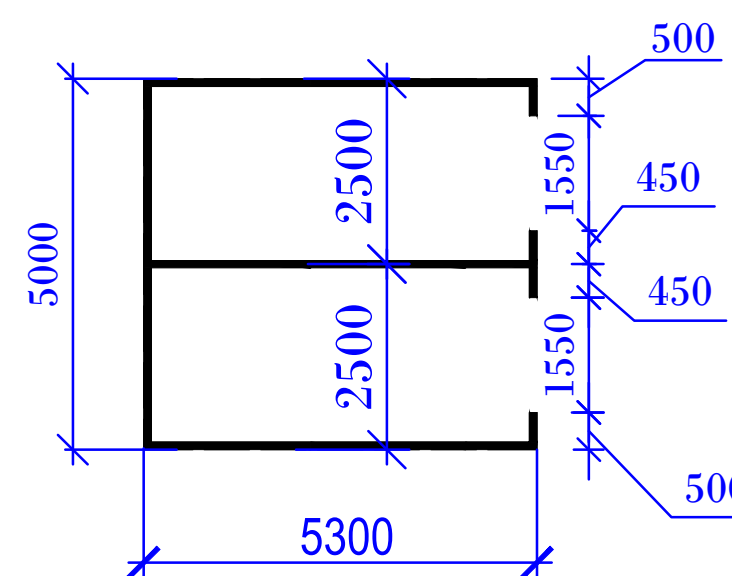
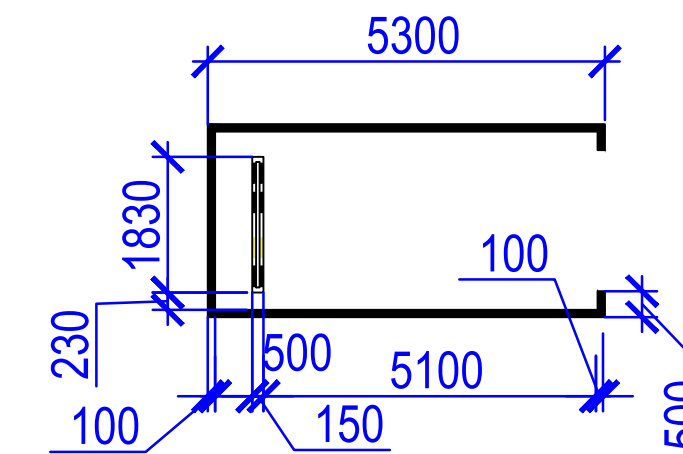
План подземного этажа



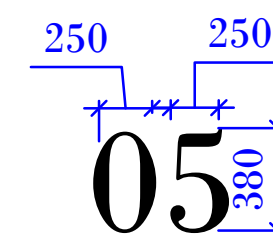
Условные обозначения



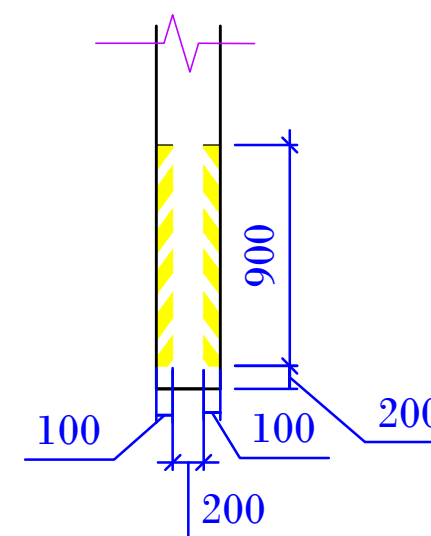
Разметку парковочных мест
выполнить специальной акриловой
разметочной краской
Арт. 16250



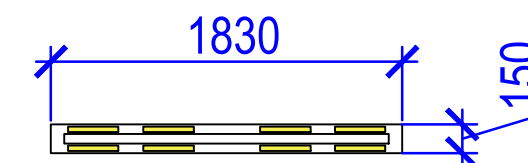
Разметка парковочных мест



Маркировка парковочных зон
цифры от 0-9 размером
250x380 мм
Цвет белый
Шрифт по предложению



Дампфер угловой резиновый
для защиты углов колонн
ДУ-8
800х100х8 - 224 шт.



Колесоотбойник цельный резиновый
КР- 1,83 1830х150х100 - 99 шт.

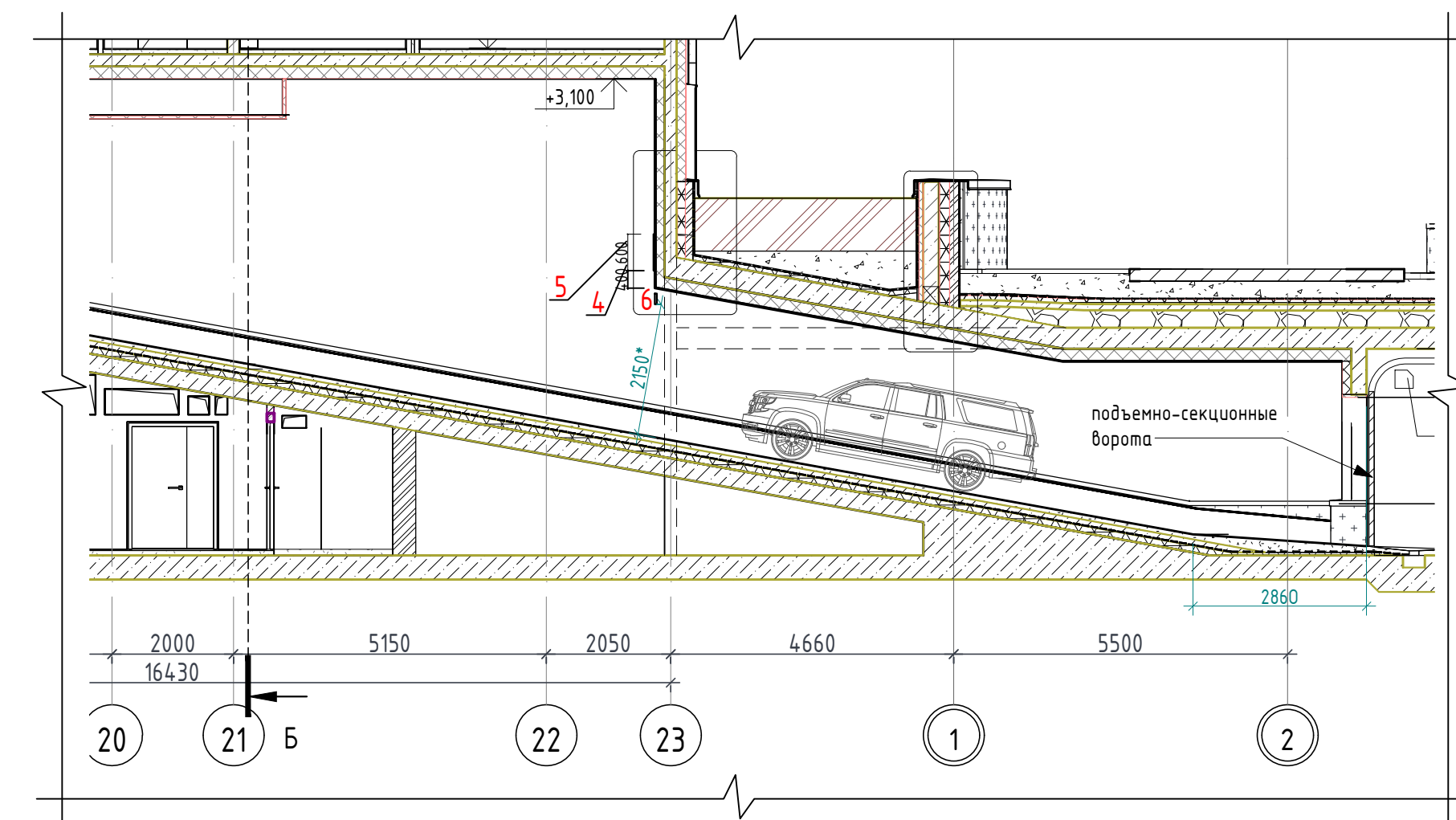
*Разметку парковочных мест
выполнить по предложенному образцу

1234567890

Оборудование для безопасного движения в паркинге

Номер на плане	Артикул	Кол-во	Артикул	Поставщик
1	Зеркало обзорное для помещений круглое d=900 мм	5*	Арт. : ЗР14Х0051	Оптимa Сервис
2	Крепеж для зеркала настенный	5*		
3	Крепеж для зеркала потолочный	5*		
4	Дорожный знак 3.13 ограничения высоты d=600 (в знаке значение 2,15м)	1	031300	Сигнал
5	Дорожный знак 3.24 Ограничение максимальной скорости d=600 (в знаке значение 10)	1	032400	
6	Ограничитель высоты – подвесной “Паркинг” L=2 м	1	24100	ЭкоДорСнаб
7	Mehlhose – предупреждающие ленты b=100 (черно-жёлтая)	4		Оптимa Сервис

Разрез 6 – 6



Примечание:

1. Края всех выступающих элементов инженерных систем (трубы, шкафы, кондиционеры и т.д.), вертикальные и горизонтальные участки, находящиеся ниже 2,15* м от пола паркинга обозначить предупреждающей лентой
2. Дорожные знаки 3.13 и 3.24 закрепить на кронштейны под кондиционер над въездом в осях Д.1 – Е/22 – 23. Установить знаки по середине проезжей части. Высоту установки см. на разрезе 6–6.

						589/20 - AP.1					
						г. Санкт-Петербург, набережная Черной речки, дом 1, литера А					
Изм.	Кочуков	Листы	№обор.	Подп.	Дата						
Вед. архив	Перенесены в Типографию В. ИГИ					11.25	Миксовый фотопортрет жилого дома со встроенными помещением и пристроено -пристроенным подземным гаражом				
Норм. контр.	Найзиковская Л						Спасибо	Листы	Листов	P	
						План подземного этажа.			ООО "ИНТЕРКОМУНИКАЦИИ"		